

# Bénin : Promotion des Petites et Moyennes Entreprises

Le projet « Promotion des Petites et Moyennes Entreprises » (PropME) vise à favoriser une croissance efficace pour la création d'emplois de qualité des Micros, Petites et Moyennes Entreprises au Bénin.

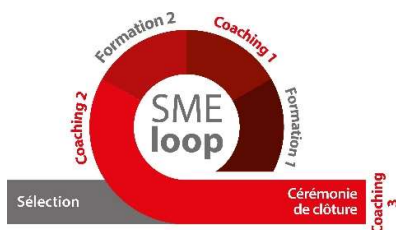


## Défi

Les Micros, Petites et Moyennes Entreprises (MPME) jouent un rôle crucial dans le développement économique et social du Bénin. Elles représentent une part significative de l'économie, contribuant à la création d'emplois, à la réduction de la pauvreté et à l'innovation. Toutefois, malgré leur importance, **les MPME béninoises sont confrontées à de nombreux défis qui entravent leur croissance et leur compétitivité**. Au Bénin, les capacités managériales et techniques limitées, l'accès restreint au marché et au financement, les exigences de qualité, ainsi que le recrutement et la rétention des talents qualifiés demeurent les principaux obstacles limitant la croissance des MPME.

## Approche de solution

Le projet « Promotion des Petites et Moyennes Entreprises » (PropME) accompagne les acteurs du secteur public et privé dans le **développement et l'amélioration des services de conseil, de formation et de coaching** pour les MPME, à travers la transmission de compétences entrepreneuriales et techniques aux entrepreneurs.



L'accompagnement entrepreneurial des MPME s'appuie sur l'approche « **SME Business Training and Coaching Loop** » (SME Loop), et est mise en œuvre en étroites collaborations avec la Chambre de Commerce et d'Industrie du Bénin (**CCI Bénin**) et l'Agence de Développement des PME (**ADPME**). De plus, PropME contribue, en partenariat avec l'Agence nationale pour l'Emploi (**AnPE**), à la mise en place de processus appropriés pour **faciliter l'accès des MPME à la main-d'œuvre qualifiée**.

Nom du projet	Promotion des Petites et Moyennes Entreprises (PropME)
Commettant	Ministère fédéral allemand de la Coopération Economique et du Développement (BMZ)
Agence d'exécution	Deutsche Gesellschaft für Internationale Zusammenarbeit (GIZ) GmbH
Zones d'intervention	Atlantique, Littoral, Mono, Ouémé, Atacora, Donga et Borgou
Secteurs d'intervention	Artisanat, énergies renouvelables, services, tourisme, transformation agricole
Organisme de tutelle	Ministère des Petites et Moyennes Entreprises et de la Promotion de l'Emploi (MPMEPE)
Durée d'exécution	04/2022 – 03/2026
Volume de financement	9.000.000 EUR

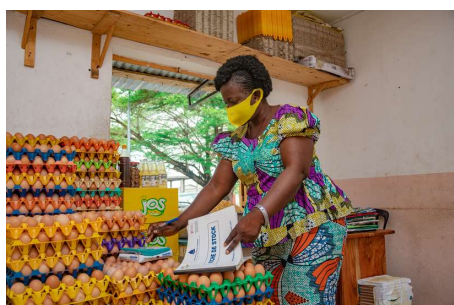


Photo de gauche : Une femme entrepreneure fait le point sur son stock d'œuf

© GIZ

Photo de droite : Une femme entrepreneure à son stand lors d'une foire

© GIZ

Le ProPME est mis en œuvre suivant **trois outputs** que sont :

**Output 1** : Renforcement des capacités entrepreneuriales et techniques des MPME ;

**Output 2** : Amélioration durable des offres et structures d'appui aux MPME ;

**Output 3** : Appui à la mise en place de processus appropriés pour le recrutement et la gestion des ressources humaines pour les MPME.

## Résultats escomptés en chiffres...



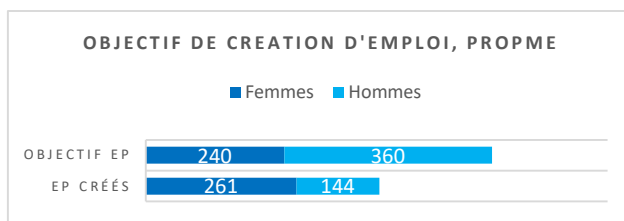
A travers son **Output 1**, le ProPME appuie l'amélioration des capacités entrepreneuriales des MPME accompagnées sur les aspects d'accès au financement, extension du réseau de distribution, planification des activités, résilience et gestion de la durabilité environnementale. Au total, **le projet a reçu mandat d'accompagner 1000 MPME**. Pour la première vague de **400 MPME accompagnées**, une amélioration des compétences entrepreneuriales a été observée chez l'ensemble des entreprises. Sur son **Output 2**, le ProPME collabore avec l'ADPME et la CCI Bénin pour intégrer 5 offres d'appui aux MPME dans le portefeuille de services des Structures d'Appui et d'Encadrement béninoises. Il s'agit du **i) Gender Transformative (GTA) Loop** pour la promotion de l'entrepreneuriat féminin, du **ii) Social Enterprise (SE) Loop** pour la promotion de l'Entrepreneuriat Social et Solidaire, du **iii) SME Loop** pour la promotion des compétences entrepreneuriales, d'une offre sur **iv) la maturité digitale** des MPME et d'une cinquième offre pour améliorer **v) l'accès au marché** des MPME. Ces offres d'appui favorisent un écosystème propice à la croissance des MPME béninoise. Le ProPME contribue également à faciliter le **dialogues public-privé** en vue de **formuler des propositions**, issues d'organisations du secteur privé, visant à **améliorer les instruments de promotion des MPME**.

Outre le soutien direct à **l'amélioration des capacités de gestion des ressources humaines** des MPME, le ProPME sur son **Output 3**, pilote conjointement avec l'AnpE 2 projets pour améliorer l'adéquation entre l'offre et la demande de la main d'œuvre. Il s'agit de la mise en place des **Comités Locaux pour l'Insertion et le Développement Economique (CLIDE)** et la mise en œuvre d'un projet visant à **renforcer les Softskills des demandeurs d'emploi**.

## ... et impacts attendus



La création d'emplois est un élément fondamental du développement économique et social de toute nation. Le ProPME a pour mission de contribuer à la création de **600 emplois de qualité**, dont **40 % occupés par des femmes**. Depuis le début des activités du projet, les MPME accompagnées par le ProPME ont créés **405 emplois permanents (EP)**, dont **261 occupés par des femmes**, et **1064 emplois occasionnels (EO)**, dont **568 femmes**.



Le ProPME vise également à **améliorer la qualité des emplois existants**. D'ici mars 2026, les actions du ProPME contribueront à **l'amélioration des conditions de travail de 275, dont 120 femmes**, dans au moins une des quatre catégories suivantes : formalisation des conditions d'emploi, accès à la sécurité sociale, salaires plus élevés, sécurité au travail et accès à la formation initiale et continue. À ce jour, **243 employés ont vu leurs conditions de travail s'améliorer** grâce aux actions du projet.

En outre, le projet vise à **accroître le chiffre d'affaires des MPME**, avec pour objectif une **augmentation de 20 % pour au moins 1000 MPME, dont 30 % dirigées par des femmes**. A ce jour, une hausse **moyenne de 43 % du chiffre d'affaires** a été enregistrée pour les **400 premières MPME** accompagnées par le ProPME et ses partenaires de mise en œuvre.



Des apprenants d'une boulangerie qui pétrissent la pâte de pain  
© GIZ

Publié par : Deutsche Gesellschaft für Internationale Zusammenarbeit (GIZ) GmbH

Siège de la société : Dag-Hammarskjöld Weg 1-5 Friedrich-Ebert-Allee 32+36 D-65760 Eschborn D-53113 Bonn Deutschland Allemagne T: +49 (0)61 96 79-11 75 T: +49 (0)228 44 60-0 F: +49 (0)61 96 79-11 15 F: +49 (0)228 44 60-17 66

Auteur : Stefanie Zirpins  
Mise en page : GIZ  
Mise à jour : Septembre 2024  
La GIZ est responsable du contenu de cette présentation.

En coopération avec : Ministère des Petites et Moyennes Entreprises et de la Promotion de l'Emploi (MPMEPE)

Mandaté par : Ministère fédéral allemand de la Coopération Economique et du Développement (BMZ)

Adresses des sièges du BMZ :  
BMZ Bonn: Dahlmannstraße 4, D-53113 Bonn, T: +49 (0)228 99 535-0, poststelle@bmz.bund.de, www.bmz.de  
BMZ Berlin: D-10963 Berlin, T +49 (0)30 18 535-0